

# Ремонтная скоба Romason типа RS-1

## ROMASON®

Скобы Romason типа RS-1 из нержавеющей стали применяют при постоянном ремонте переломленных или поврежденных труб

**для воды, газа и нефтехимических жидкостей**



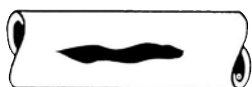
Можно ремонтировать следующие виды повреждений:



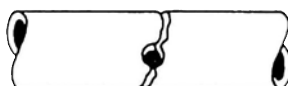
Присоединение–Стык труб



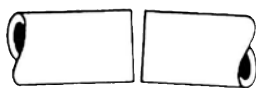
Невыровненные трубы



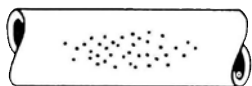
Продольные трещины



Повреждения от сварки



Перелом труб



Игольчатые отверстия

Скобы можно использовать для ремонта труб из широкого спектра материалов:

- Кованый чугун
- Литой чугун
- Сталь
- Асбоцемент
- Сталь с покрытием из полиэтилена (ПЭ)
- ПВХ-поливинилхлорид
- Армированный стеклопластик-с ограничениями\*
- ПЭ-полиэтилен-с ограничениями\*

\* Просим связаться с фирмой "Romason" или с представителем фирмы "Romason" за дополнительной информацией относительно применения скоб при данных видах труб.

Скобы Romason можно использовать в следующих условиях:

- Длина скобы должна быть, по крайней мере, равной ВДТ (внешнему диаметру трубы);
- Длина скобы должна быть минимально 150мм больше длины трещины на трубе при трубах с ВДТ до 350мм. Для труб большего размера она должна быть минимально 200мм больше длины трещины на трубе;
- Для трубы из ПВХ длина скобы должна быть на 50% больше (мы советуем Вам проконсультироваться с представителем фирмы «Romason»);
- Максимально расстояние между обоими концами трубы не должно превышать 10мм;
- Максимально допустимое отклонение составляет 2°;
- Максимальное отклонение по соосности не должно превышать 3мм.



# Ремонтная скоба Romacon типа RS-1

## Спецификация материала:

- Металлические части: нержавеющая сталь AISI 304 (ГОСТ России 08X18H10) или AISI 316L (ГОСТ России 08X17H13M2)
- Все части химически пассивированы на защиту от коррозии после процесса сварки, чтобы они приобрели сверщенный внешний вид.
- Одноленточные (одна секция). За подробностями относительно рабочего диапазона смотрите прейскурант.
- Резиновые уплотнения NBR/EPDM\*\* (иной вид резины по заказу). Уплотнение имеет утанчённый конец, и оно типа "вафли".
- Защитная оболочка подвергнута вулканизации в резиновом уплотнении.
- "U" – Фиксатор.
- Болты покрыты ПТФЭ политетрафторэтилен (тефлон) с целью избежания холодной спайки.
- Шайбы : нержавеющая сталь AISI 304 (ГОСТ России 08X18H10) или AISI 316L (ГОСТ России 08X17H13M2 )
- Без съёмных частей, которые можно потерять при монтаже.
- Нет необходимости в специальном инструменте, достаточен гаечный ключ.
- Используют специальную ленту для фиксации резинового уплотнения к ленте из нержавеющей стали. Лента гибкая и усилена стеклянными волокнами с целью устойчивости в жарких и влажных климатических условиях и при длительном хранении на складах.
- В большинстве случаев скобы устанавливают, не отключая воду в трубопроводах.
- Скобы упакованы отдельно друг от друга, в картонных коробах. В целях трансокеанских перевозок используем крепкие морские деревянные ящики.



Romacon работает по сертификату ISO 9001:2000 группой TÜV



Вулканизирована защитная оболочка гарантирует герметичность

## Размеры скоб\*\*

Скобы Romacon типа RS-1 покрывают диапазон от 44–51 мм до 335–346мм включительно. Размеры (длина): 150 / 200 / 250 / 300 / 400 / 500 / 600мм. По Вашему желанию мы направим Вам прейскурант с указанием всех размеров по длине и всех диапазонов. Мы можем изготовить изделие любой длины, какая Вам будет нужна.

\*\* *Описание условий тестирования скоб и методов тестирования предоставляют по требованию клиента. Просим связаться с фирмой Romacon или с представителем фирмы Romacon для уточнения значений давления для газовых труб.*

## Давление (для воды)

Давление зависит от типа повреждения, окружающей среды, Днар трубы и т.д. В целом скобы RS-1, предназначенные для применения на трубах от НД 40 до НД 150, устойчивы для давления 16 бар. Скобы RS-1 для труб от НД 175 до НД 300, устойчивы для давление 10 бар.

\* *Просим связаться с фирмой Romacon или с представителем фирмы Romacon для уточнения значений давления для газовых труб.*

## Резиновые уплотнения

Зажимы могут быть снабжены следующим типами резины:

EPDM	– питьевая вода – сточная вода	Max 55 °C
EPDM	– питьевая вода – сточная вода	Max 140 °C
NBR	– природный газ – питьевая вода – сточная вода	Max 80 °C
Viton	– некоторые химикалии	Просим связаться с фирмой Romacon
Silicone	– некоторые химикалии	Просим связаться с фирмой Romacon

Резина сертифицирована с качествами: WRAS (Великобритания), ACS (Француска)

**ROMACON®**