

Romaccon Repair Clamps – weights and volumes



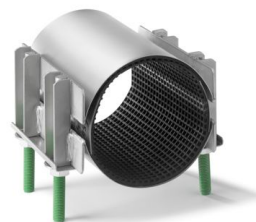
RS-1 weight list (kg)

Pipe	Length					
ND	150	200	250	300	400	500
40	1,4	1,6		2,5		
50	1,4	1,7	2,3	2,6	3,4	
65	1,5	1,8	2,5	2,8	3,6	
80	1,6	2	2,7	3	3,9	4,9
100	1,8	2,2	3	3,4	4,5	5,4
125	2,1	2,6	3,4	4	5,2	6,7
150	2,2	2,8	3,7	4,3	5,6	7,2
175		3,2	4,2	4,9	6,4	8,2
200		3,5	4,7	5,4	7,1	9,1
225		3,8	4,9	6,1	7,9	9,3
250		3,9	5,2	6,4	8,5	10,6
300		4,3	5,6	6,9	9	11,6

RS-1 volume list (liter – 0,001 m3)

Pipe	Length					
ND	150	200	250	300	400	500
40	3,5	3,5	5,5	5,5		
50	2,8	3,5	5,5	5,5	3,5	
65	3,3	4,5	6,5	6,5	6,5	
80	3,3	4,5	6,5	6,5	9	6,5
100	6	7	11	11	14	18
125	7	9	13	13	18	20
150	7	9	13	13	18	26
175		12	18	18	18	54
200		17	24	27	34	54
225		20	28	28	34	54
250		31	39	46	69	56
300		31	39	46	69	69

Romaccon Repair Clamps – weights and volumes



RS-2 weight list (kg)

Pipe ND	Length						
	200	250	300	400	500	600	800
80	3,3	4,5	5	6,6	8,4		
100	3,4	4,7	5,3	6,9	8,8		
125	3,8	5,2	5,8	7,6	9,6		
150	4,4	6	6,7	8,8	11,2		
175	4,7	6,4	7,1	9,4	12,1	15	
200	4,9	6,6	7,5	9,8	12,5	16	
225	5,1	6,9	7,8	10,2	13	16	
250		7,2	8,9	11,5	15,2	18,2	
300			9,5	12,3	16,1	19	
350			10,2	13,2	17,2	20,5	
400				14,4	18,7	21,8	28,7
450				14,8	19,2	23	29,6
500*				15,9	20,7	24,5	31,8
600*				17,7	22,9	27,2	35,4

RS-2 volume list (liter – 0,001 m3)

Pipe ND	Length						
	200	250	300	400	500	600	800
80	7	11	11	18	27		
100	9	13	13	18	27		
125	17	27	27	34	43		
150	17	27	27	34	44		
175	17	27	27	34	44	54	
200	17	27	27	34	44	54	
225	17	27	46	65	44	54	
250		46	46	65	76	92	
300			46	65	76	92	
350			70	70	90	120	
400				70	90	120	140
450				120	150	180	240
500*							
600*							

* not packed into cartons



Romaco has been certified
to ISO 9001:2000 by Tuv